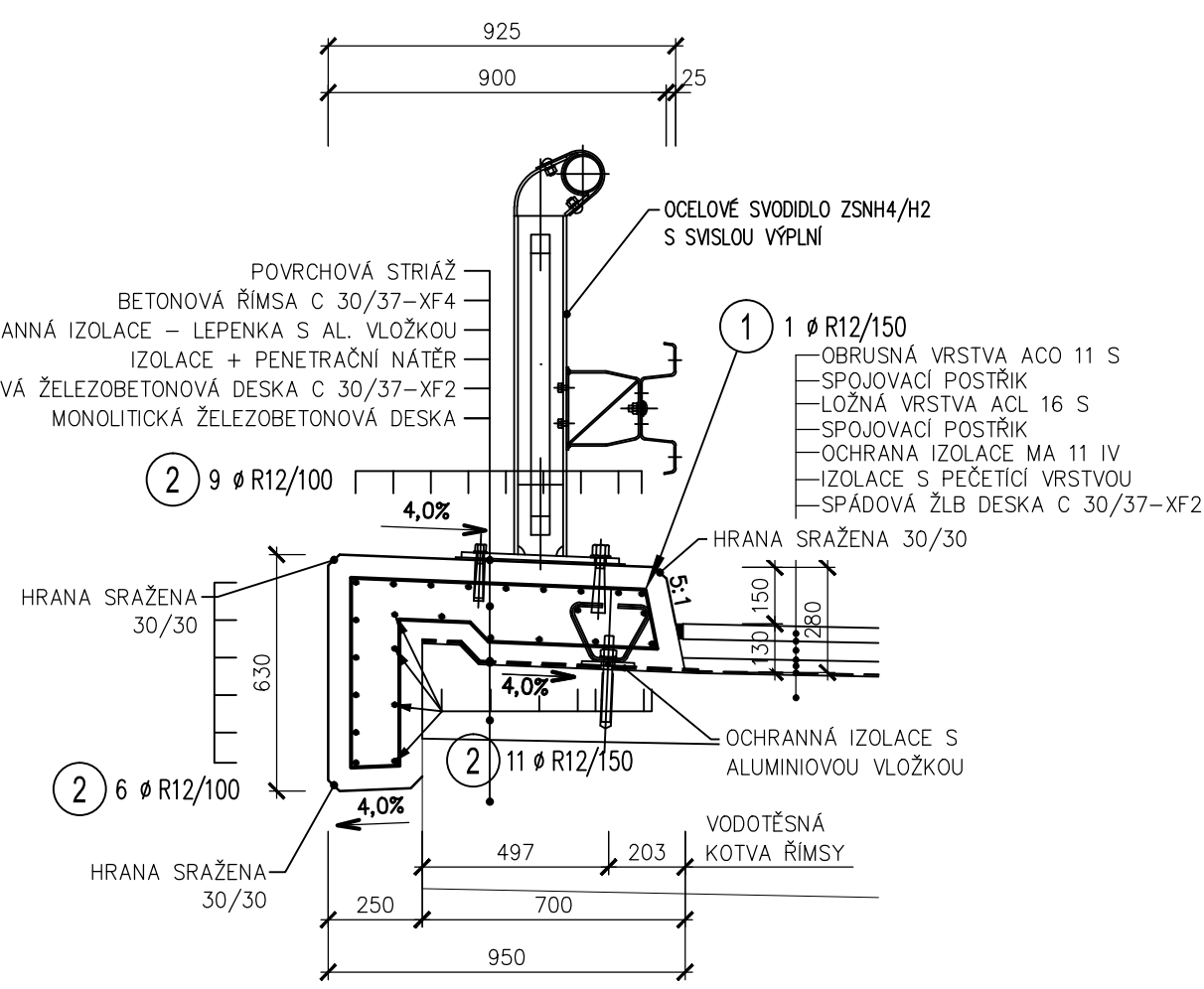
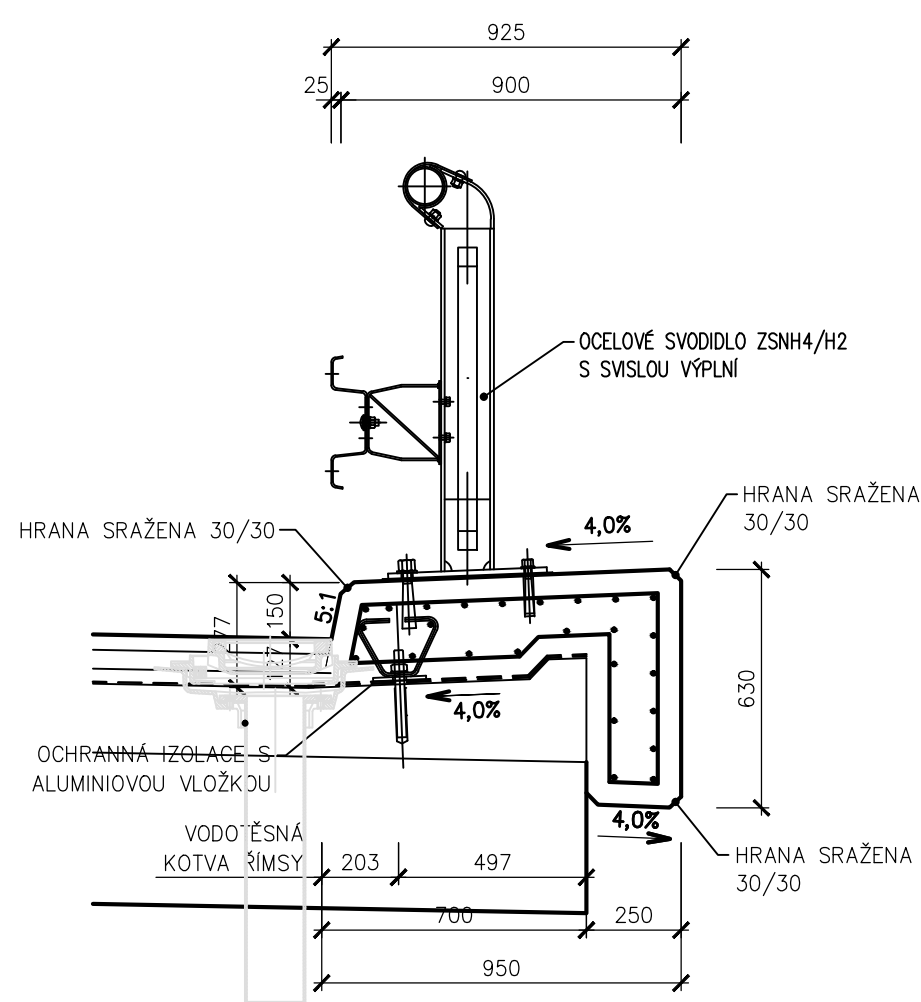


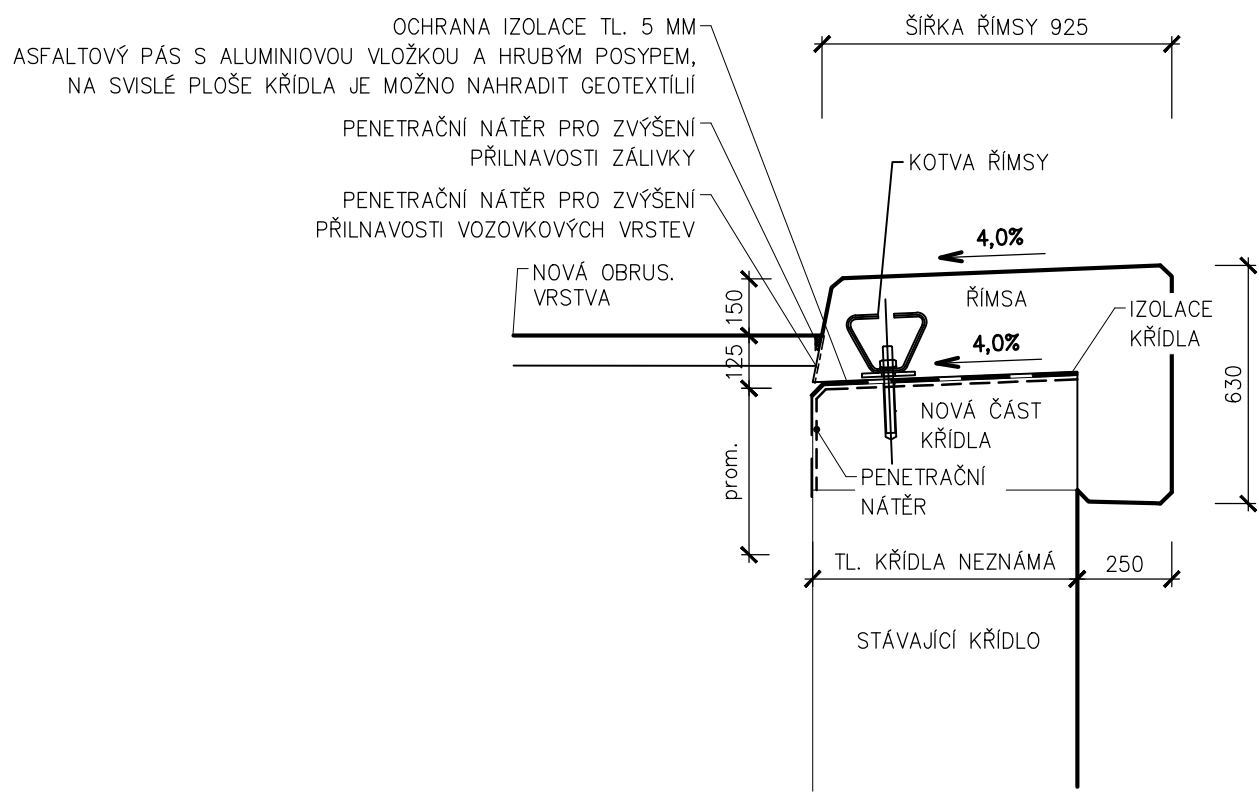
ŘEZ LEVOU ŘÍMSOU 1:20



ŘEZ PRAVOU ŘÍMSOU 1:20

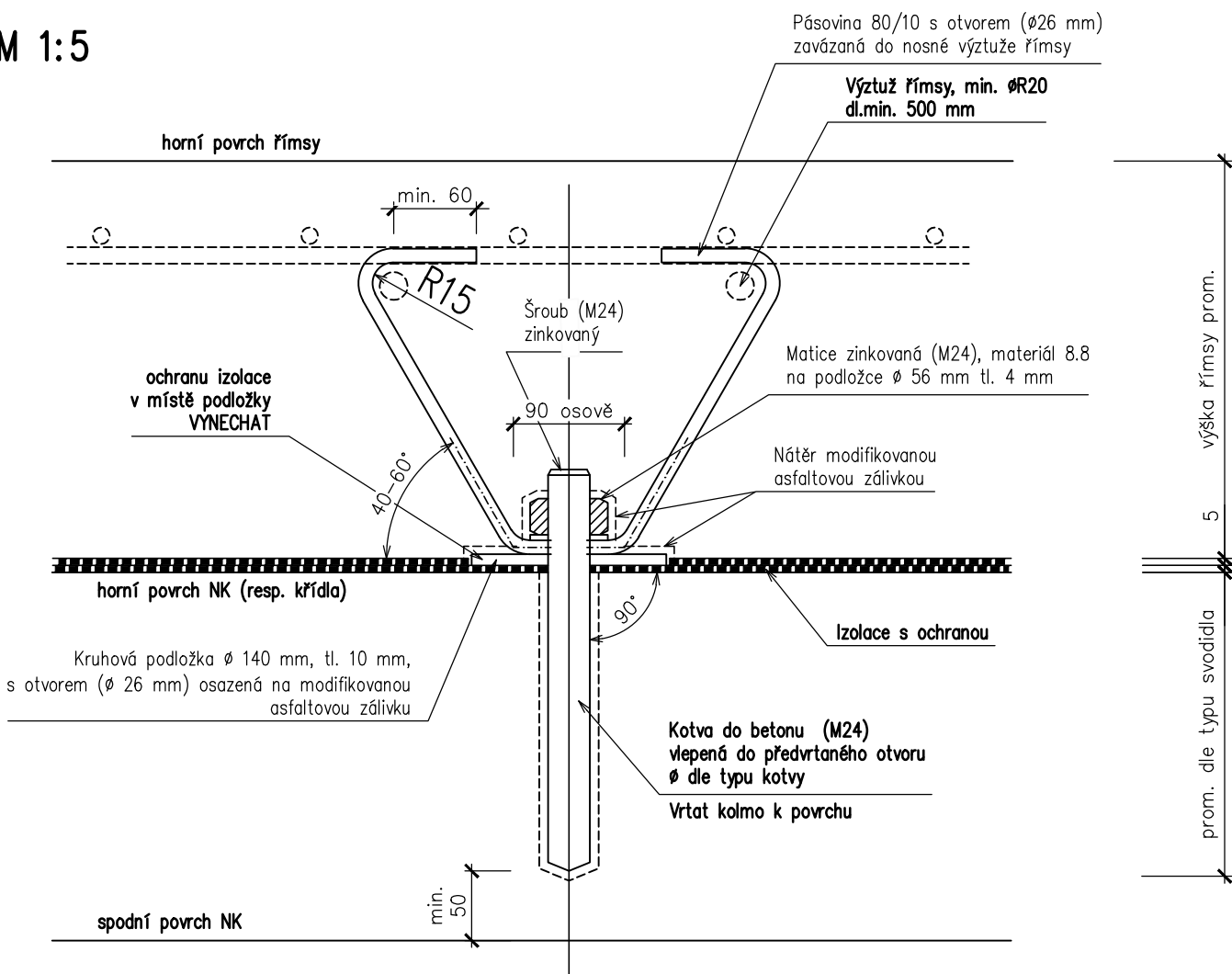


ŘEZ ŘÍMSOU NA KŘÍDLE 1:20



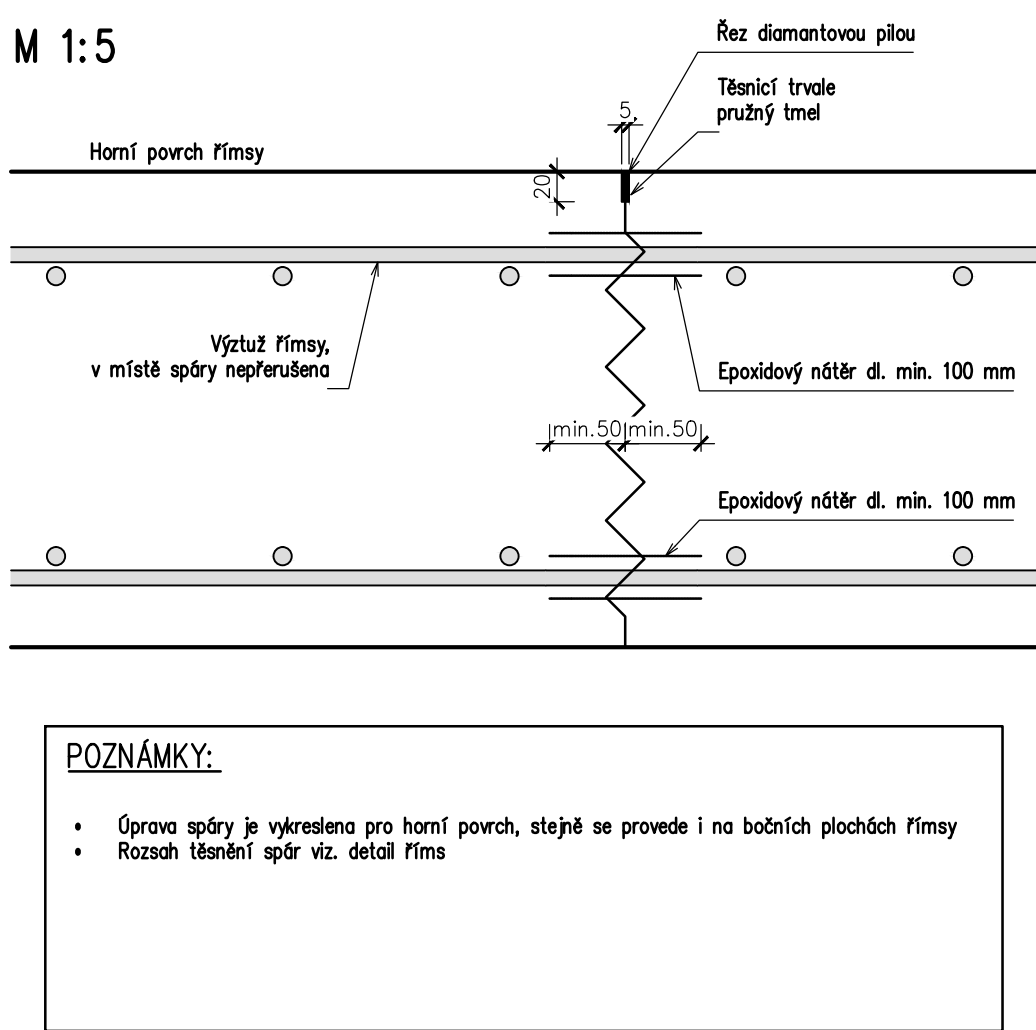
KOTVA ŘÍMSY

M 1:5



PRACOVNÍ SPÁRA – á 4m

M 1:5



POVRCHOVÁ OCHRANA:

- Očištění povrchu je součástí zinkování ponorem a provádí se ponořením do roztoku kyseliny a opláchnutím ve skálu
- Zinkování ponorem dle ČSN EN ISO 1461, nominální tloušťka zaskřeleného filmu 50 µm, minimální tloušťka 40 µm
- Pro ocelovou pásovinu platí pouze v případě dlouhé proděvy mezi výrobou a zabetonováním do římsy (přestávka mezi stavebními sezónami), jinak postačí ošetření základním nátěrem.

POZNÁMKA:

Tvar kotvy se navrhuje vždy individuálně s ohledem na tvar římsy. Dle požadavku zhotovitele možno použít i jiný certifikovaný systém

SOUŘADNÝ SYSTÉM: JTSK  
VÝŠKOVÝ SYSTÉM: Bpv

TP, PDPS

Hlavní projektant:	Ing. Jaromír RUŠAR		
Zodpovědný projektant:	Ing. Jaromír RUŠAR		
Vypracoval:	Miloslav ŠVESTKA		
Kontroloval:	Ing. Jaromír RUŠAR		
Kraj:	Jihomoravský	Datum:	12 / 2015
Zadavatel:	Správa a údržba silnic Jihomoravského kraje, příspěvková organizace	Formát:	8 A4
Název akce:	Most ev.č. 416-008 Žatčany	Měřítko:	1:100, 20, 5
Název objektu:	4 - VÝKRESY NOVÉHO STAVU	Účel:	TP, PDPS
Název výkresu:		Čís.zakáz.:	171 - 2015
		Archivní čís.:	45 - 2015
		Čís.soupravy:	Čís. výkresu:
			4.7